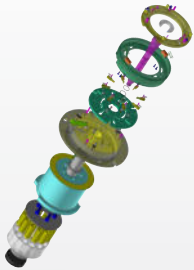


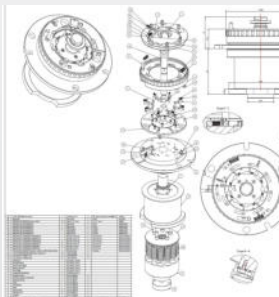
**Machines Spéciales,
Simulation,
Outillages,
Analyse,
Calculs,
R&D**



**Ingénierie mécanique
Bureau d'études
Automatisme
Robotique**



Etude et conception.



Dossier technique.



Réalisation.



Une conception mécanique fiable et robuste répondant à vos exigences pouvant aller du micron au décimètre.



Une programmation et intégration de robots s'adaptant à vos besoins et produits.



Un automatisme simple sur une base mécanique saine garantissant une machine fiable et maintenable.



ZI Inova 3000 - 4 Allée N°3
88150 Thaon-les-vosges



Le
sur-mesure
industriel.



+33 (0)3 29 39 00 70



info@le-sur-mesure-industriel.fr



www.le-sur-mesure-industriel.fr



**Instrumentation, Poste de travail,
Contrôles et Mesures intégrées,
Conditionnement, Marquage,
Banc d'essais, Assemblage,
Équipements sur mesure**

**Une clientèle à
l'internationale.**



**De l'analyse de la
problématique à la
mise en service des
équipements sur site.**

Le Sur-mesure Industriel est une société de service à l'industrie créée en 1991, dotée d'un statut de constructeur de machine. Vous bénéficiez d'un interlocuteur unique et de notre garantie constructeur.

Nos atouts

- Aptitude à nous adapter à des problématiques très variées, dans des secteurs d'activité différents
- Capacité à proposer des solutions qui n'étaient pas inscrites dans un CdC
- Recherche de la solution technique la plus fiable et efficace
- Notre créativité, notre expertise, nos expériences
- Notre capacité à traiter et gérer des projets à l'étranger

Nos valeurs et engagements

- Travail en direct avec nos clients et fournisseurs pour assurer la qualité des échanges et des relations
- Conception et construction de machines durables
- Accompagnement tout au long du projet
- 100% des projets terminés, aucun litige



Multisectoriel

Agroalimentaire, Aéronautique, Automobile, Médical, Mécanique, Armement, Loisirs.



Notre équipe

10 personnes dont :
6 responsables projets mécaniques,
2 responsables projets automatismes,
1 responsable projet instrumentation,
1 secrétaire comptable



Logiciels de conception

TopSolid'Design / Creo / Solidworks
SEE Expert / EPlan
Staubli SRS
Si besoin, possibilité d'utilisation d'autres logiciels.



Atelier d'assemblage

Un atelier de 650m² est accolé au bureau d'études pour assembler et mettre au point toutes les machines et équipements avant leur expédition.

CRÉATIVITÉ

ACCOMPAGNEMENT

RÉACTIVITÉ

CONSEILS

FIABILITÉ

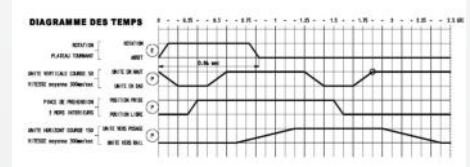
Client



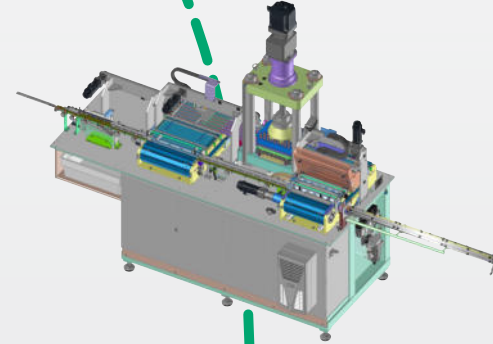
**Expertise
Suggestions
Faisabilité**

Satisfaction client

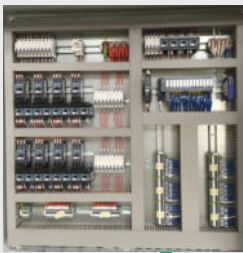
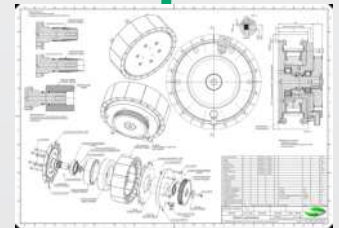
**Problématique
Spécifications
CdC**



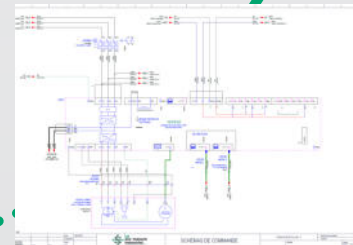
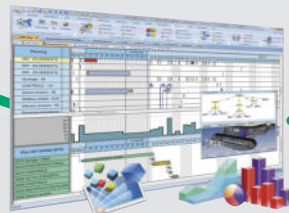
R&D
Analyses
Recherche de procédés
Calculs techniques
Modélisation CAO
Revue de conception
Plans d'ensemble
Schémas électriques
Revue d'étude



ERP
Approvisionnements
Assemblage
Programmation
Mise au point
Documentation technique
Installation
Formation
Garantie
SAV



Code	Description	Quantité	Unité	Statut
001
002
003
004
005
006
007
008
009
010



+33 (0)3 29 39 00 70



info@le-sur-mesure-industriel.fr



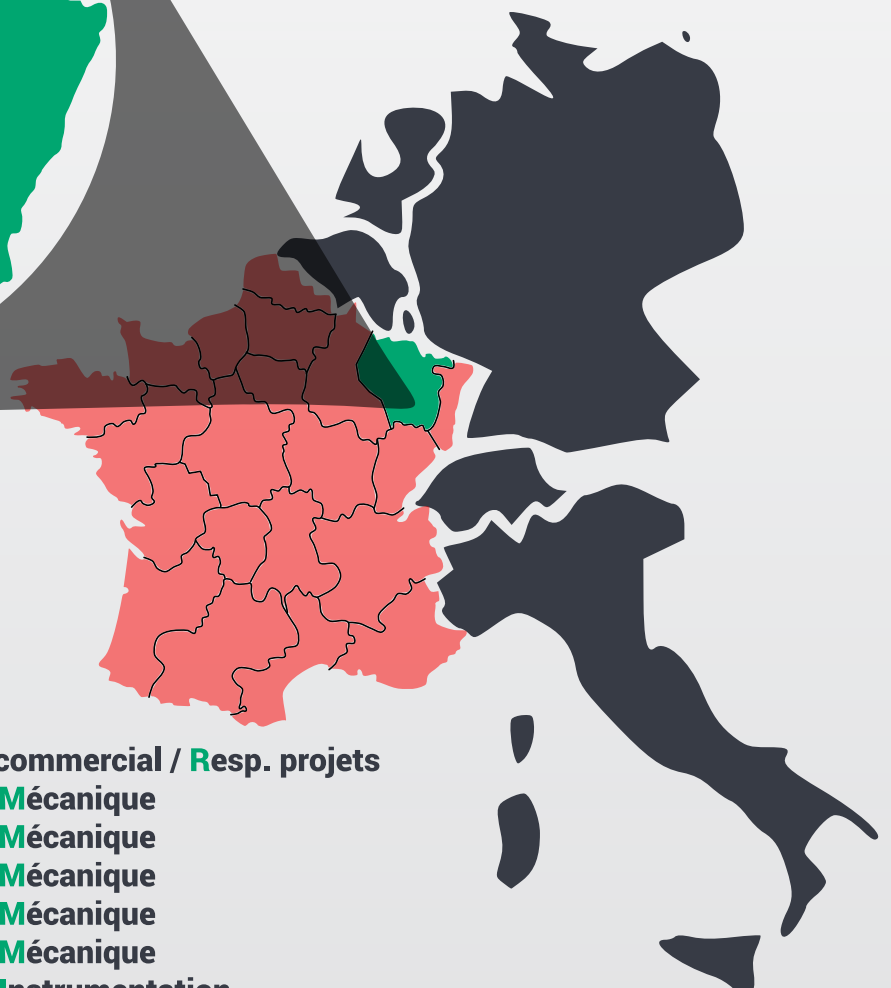
www.le-sur-mesure-industriel.fr





5 nouveaux clients par an depuis 1991

- | | |
|--------------------------------------|-------------------------------------|
| 1991 / Lamoise | 2010 / Tréfilerie des Vosges |
| 1992 / Clairefontaine | 2011 / Aesculap BBraun |
| 1992 / Norske Skog Golbey | 2011 / Marcillat Lactalis |
| 1993 / Eclatec | 2012 / Legrand |
| 1993 / Parisot meubles | 2012 / Merck Millipore |
| 1994 / Trane | 2012 / Schenck |
| 1995 / Arjo Wiggings | 2012 / Cimos (BA) |
| 1995 / ENSTIB | 2012 / Wongleon |
| 1995 / Garrett (FR/JP/SK/CN) | 2013 / CCN Booster (SK/CN) |
| 1996 / Baccarat | 2013 / Manurhin MHR |
| 1997 / Aérofun | 2013 / Compa (RO) |
| 1997 / Nordon - Fives Cryo | 2014 / Institut Jean Lamour |
| 1998 / SIMB | 2014 / Renk France |
| 2000 / Gantois | 2015 / Cogeme (IN) |
| 2000 / Hager Electro | 2015 / VT2I |
| 2000 / Ober | 2015 / Fromagerie Ermitage |
| 2003 / Les Zelles | 2016 / Aptar Beauty |
| 2003 / Glaces Thiriet | 2016 / Fertil |
| 2005 / Essilor | 2017 / Mahle Behr |
| 2005 / Gris découpage | 2017 / Dow France |
| 2005 / Viskase (FR/US) | 2019 / Canson |
| 2005 / Kaysersberg Pack. | 2019 / Clairefontaine Rhodia |
| 2006 / EPB Séco Tools | 2019 / Endress + Hauser |
| 2006 / Liebherr Mining | 2019 / Fives Celes |
| 2006 / Woco / Anvis | 2020 / Moustache Bikes |
| 2007 / IUT de Mont-de-Marsan | 2021 / Debo Tech (CN) |
| 2007 / Sitpa Nestlé | 2021 / Fonatec (CN) |
| 2008 / United Springs | 2021 / Konica Minolta |
| 2010 / Messier Bugatti Safran | 2022 / Satisloh (DE) |



Marc THIERY
Jean-Baptiste GERARD
Olivier WILLMANN
Serge GUGGENHEIM
Sylvain MANGEL
Gabriel GERARD
Thierry LAMQUIN
Aurélien NOURDIN
Francis GREMILLET
Joëlle DECORSAINT

Gérant / Resp. commercial / Resp. projets
Resp. projets / Mécanique
Resp. projets / Mécanique
Resp. projets / Mécanique
Resp. projets / Mécanique
Resp. projets / Mécanique
Resp. projets / Instrumentation
Resp. projets / Automatismes
Resp. projets / Automatismes
Comptabilité / Gestion

 +33 (0)3 29 39 00 70

 info@le-sur-mesure-industriel.fr

 www.le-sur-mesure-industriel.fr

